



ÚJ MAGYARORSZÁG
VIDÉKFEJLESZTÉSI PROGRAM
2007–2013



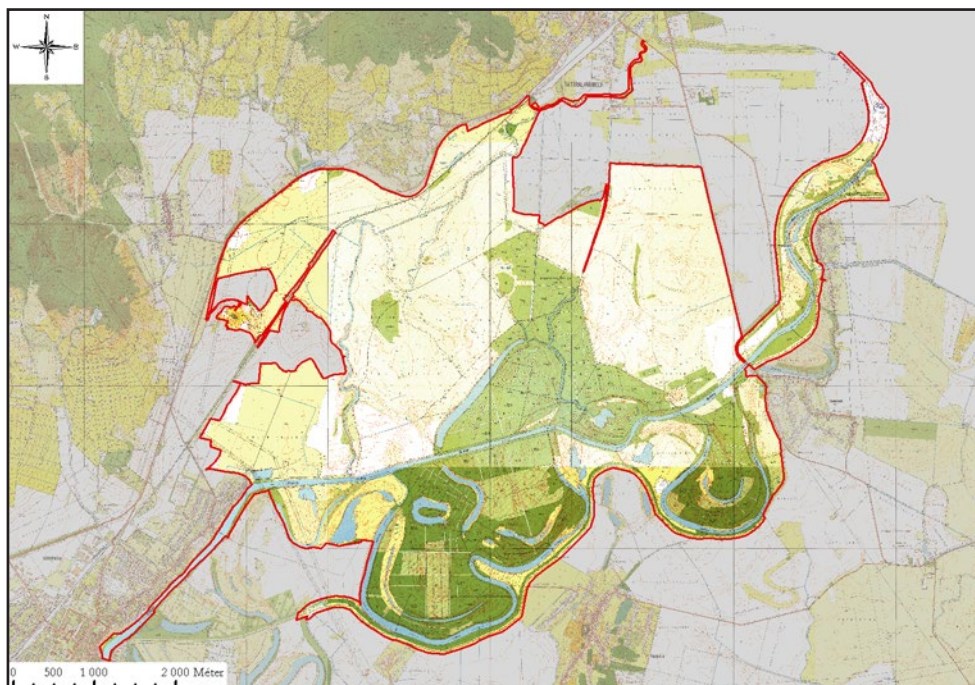
DARÁNYI IGNÁC TERV



Európai Mezőgazdasági Vidékfejlesztési Alap:
a vidéki területekbe beruházó Európa

Long-erdő

HUBN20081



Az Európai Mezőgazdasági Vidékfejlesztési Alapból a Natura 2000 területek fenntartási terveinek készítéséhez nyújtandó támogatás igénybevételének részletes szabályairól szóló 43/2012. (V. 3.) VM rendelet szerinti pályázat

Érintett települések

Alsóberecki, Felsőberecki, Sárospatak, Sátoraljaújhely, Vajdácspa

Érintett helyrajzi számok

A teljes helyrajzi szám lista az európai közösségi jelentőségű természetvédelmi rendeltetésű területekkel érintett földrészekről szóló **14/2010. (V. 11.) KvVM rendeletben** olvasható.

Natura 2000-es jelölő élőhelyek:

- Enyves éger (*Alnus glutinosa*) és magas kóris (*Fraxinus excelsior*) alkotta ligeterdők (*Alno-Padion*, *Alnion incanae*, *Salicion albae*) 91E0
- Folyóvölgyek *Cnidion dubii*hoz tartozó mocsárrétjei 6440
- Keményfás ligeterdők nagy folyók mentén *Quercus robur*, *Ulmus laevis* és *Ulmus minor*, *Fraxinus excelsior* vagy *Fraxinus angustifolia* fajokkal (*Ulmion minoris*) 91F0
- Természetes eutróf tavak *Magnopotamion* vagy *Hydrocharition* növényzettel 3150

Natura 2000-es jelölő fajok:

Tompa folyamkagyló (*Unio crassus*), nagy szarvasbogár (*Lucanus cervus*), széles tavicsíkbogár (*Graphoderus bilineatus*) zempléni futrinka (*Carabus zawadzskii*), piros szitakötő (*Leucorrhinia pectoralis*), erdei szitakötő (*Ophiogomphus cecilia*), díszes tarkalepke (*Euphydryas maturna*), kőfűró csík (*Sabanejewia aurata*), réti csík (*Misgurnus fossilis*), selymes durbinsc (*Gymnocephalus schraetzer*), homoki küllő (*Gobio kessleri*), széles durbinsc (*Gymnocephalus baloni*), halványfoltú küllő (*Gobio albipinnatus*), vágócsík (*Cobitis taenia*), mocsári teknős (*Emys orbicularis*), európai vidra (*Lutra lutra*).

Egyéb Natura 2000-es fajok:

Skarlátbogár (*Cucujus cinnaberinus*), nagy tűzlepke (*Lycaena dispar*), balin (*Aspius aspius*), garda (*Pelecus cultratus*), szivárványos ökle (*Rhodeus sericeus amarus*), dunai tarajosgöte (*Triturus dobrogicus*), vöröshasú unka (*Bombina bombina*), nagyfülű denevér (*Myotis bechsteini*), tavi denevér (*Myotis dasycneme*), nyugati piszedenevér (*Barbastella barbastellus*), közönséges hód (*Castor fiber*).

Natura 2000 területen történő gazdálkodás előnyei

Pályázatok elbírálásánál előnyt, többlet kifizetést, vagy plusz pontot jelent a Natura 2000 terület a következő jogszabályokban található támogatási jogcímekek esetén:

27/2007. (IV. 17.) FVM rendelet; 75/2007. (VII. 27.) FVM rendelet; 88/2007. (VIII. 17.) FVM rendelet; 128/2007. (X. 31.) FVM rendelet; 5/2008. (III. 27.) FVM rendelet; 25/2008. (III. 7.) FVM rendelet; 32/2008. (III. 27.) FVM rendelet; 33/2008. (III. 27.) FVM rendelet; 34/2008. (III. 27.) FVM rendelet; 47/2008. (IV. 17.) FVM rendelet; 44/2009. (IV. 11.) FVM rendelet; 46/2009. (IV. 16.) FVM rendelet; 61/2009. (V. 14.) FVM rendelet; 124/2009. (IX. 24.) FVM rendelet; 139/2009. (X. 22.) FVM rendelet; 78/2011. (VIII. 3.) VM rendelet; 103/2011. (XI. 8.) VM rendelet; 25/2012. (III. 20.) VM rendelet; 41/2012. (IV. 27.) VM rendelet; 43/2012. (V. 3.) VM rendelet.

Természetvédelmi célkitűzések, előírások

- A területen található nagy kiterjedésű és természetes állapotú ártéri galériaerdők (keményfa- és puhafa ligetek, alföldi gyertyános-tölgyesek), mocsárrétek, a vízi ökoszisztémáknak megfelelő vízszinttel és minőséggel bíró vizes élőhelyek (holtágak, tavacskák) fenntartása, valamint a hozzájuk kapcsolódó védett természeti értékek megőrzése.
- A területen élő és fészkelő, valamint az őszi és tavaszi madárvonulásuk során a területen megpihenő és táplálkozó madárfajok zavartalanságának biztosítása.
- A természetes szerkezetű és fajösszetételű (idegenhonos fajok jelenlététől mentes) növénytakaróval fedett terület megőrzése, illetve kialakítása.
- A terület botanikai és zoológiai értékeinek teljes körű feltárása, majd természetvédelmi helyzetük folyamatos figyelemmel kísérése.
- Az erdőkben természetvédelmi szempontokon alapuló, természetszerű erdőgazdálkodás folytatása.
- Az idegenhonos erdőállományokat fajajösszetételében és/vagy állományszerkezetében a potenciális erdőtársulásnak megfelelően történő átalakítása.
- A fontos élőhelyi elemeket (odvas fák, facsonkok, lábálló szára fák stb.) kímélése.
- Nedves gyepek, láp- és mocsárrétek természeti állapotának és fajdiverzitásának megőrzése, hagyományos gyepegzálkodási módszerekkel.
- A holtágak és mocsarak jelen állapotának fenntartása, halászat, horgászat, vízgazdálkodás és ezzel kapcsolatos tevékenységek korlátozásával.
- A fokozottan védett fajok szaporodó helyein a látogatás korlátozása.
- A terület táji értékei védelmének biztosítása a tájkép-átalakítással járó tevékenységek teljes tiltásával.
- Az erdőkben drasztikus élőhely-változásokkal járó erdészeti beavatkozások (tarvágások) tiltása.
- A zempléni futrinka állományainak fennmaradása érdekében a szegélyzónák (bokros erdőszegélyek, fejlett erdőszegély társulások) megőrzése.
- A díszes tarkalepke állományának fennmaradásához a legalább középkorú ártéri keményfás, kőrises-tölgyes ligeterdők megőrzése, a lepke számára fontos tisztások és szegélyek fenntartása. A lepke élőhelyein szálaló jellegű gazdálkodás (szálalás, szálalóvágás) alkalmazása.

Információkérés és kaszálás-bejelentés

Aggteleki Nemzeti Park Igazgatóság

3758 Jósvalfő, Tengersizem oldal 1.

Tel: 48/506-000; Fax: 48/506-001,

e-mail: info.anp@t-online.hu,

honlap: <http://anp.nemzetipark.gov.hu> és www.anp.hu

Natura 2000 ügyekben eljáró hatóság

Észak-magyarországi Környezetvédelmi, Természetvédelmi és Vízügyi Felügyelőség

3530 Miskolc, Mindszent tér 4.

Tel:46/517-300; Fax: 46/517-399

e-mail: eszakmagyarorszagizoldhatosag.hu,

honlap: www.emiktvf.hu és <http://emiktvf.zoldhatosag.hu>

Vonatkozó jogszabályok – a teljesség igénye nélkül:

- A természet védelméről szóló 1996. évi LIII. törvény
- Az európai közösségi jelentőségű természetvédelmi rendeltetésű területekről szóló 275/2004. (X. 8.) Korm. rendelet
- Az európai közösségi jelentőségű természetvédelmi rendeltetésű területekkel érintett földrészelekről szóló 14/2010. (V. 11.) KvVM rendelet
- A környezetvédelmi, természetvédelmi, valamint a vízügyi hatósági eljárások igazgatási szolgáltatási díjairól szóló 33/2005. (XII. 27.) KvVM rendelet
- A környezeti hatásvizsgálati és az egységes környezethasználati engedélyezési eljárásról szóló 314/2005. (XII. 25.) Korm. rendelet
- A természetben okozott károsodás mértékének megállapításáról, valamint a kármentesítés szabályairól szóló 91/2007. (IV. 26.) Korm. rendelet
- A környezetvédelmi, természetvédelmi, vízügyi hatósági és igazgatási feladatokat ellátó szervezetek kijelöléséről szóló 347/2006. (XII. 23.) Korm. rendelet
- A vad védelméről, a vadgazdálkodásról, valamint a vadászatról szóló 1996. évi LV. törvény
- A Büntető Törvénykönyvről szóló 2012. évi C. törvény
- Az erdőről, az erdő védelméről és az erdőgazdálkodásról szóló 2009. évi XXXVII. törvény
- Az erdőterv-rendelet előkészítésének, és a körzeti erdőterv készítésének szabályairól szóló 11/2010. (II. 4.) FVM rendelet
- Az erdőről, az erdő védelméről és az erdőgazdálkodásról szóló 2009. évi XXXVII. törvény végrehajtásáról szóló 153/2009. (XI. 13.) FVM rendelet
- A 2012. évi körzeti erdőtervezésre vonatkozó tervezési alapelvekről, valamint az érintett körzeti erdőtervek alapján folytatott erdőgazdálkodásról szóló 85/2012. (VIII. 6.) VM rendelet
- A 2011. évi körzeti erdőtervezésre vonatkozó tervezési alapelvekről, valamint az érintett körzeti erdőtervek alapján folytatott erdőgazdálkodásról szóló 96/2011. (X. 17.) VM rendelet
- A fás szárú energetikai ültetvényekről szóló 71/2007. (IV. 14.) Korm. rendelet
- A Nemzeti Földalapról szóló 2010. évi LXXXVII. törvény
- A vízgazdálkodásról szóló 1995. évi LVII. törvény
- A vizek hasznosítását, védelmét és kártételeinek elhárítását szolgáló tevékenységekre és létesítményekre vonatkozó általános szabályokról szóló 147/2010. (IV. 29.) Korm. rendelet
- A felszín alatti vizek védelméről szóló 219/2004. (VII. 21.) Korm. rendelet
- A vízgazdálkodási hatósági jogkör gyakorlásáról szóló 72/1996. (V. 22.) Korm. rendelet
- A NATURA 2000 gyepterületek fenntartásának földhasználati szabályairól szóló 269/2007. (X. 18.) Korm. rendelet
- A talajvédelmi terv készítésének részletes szabályairól szóló 90/2008. (VII. 18.) FVM rendelet
- A természetes környezet megőrzésére szánt takarmánynövény-vetőmagkeverékek kereskedelmi célú begyűjtéséről és forgalmazásáról szóló 86/2012. (VIII. 15.) VM rendelet

Ez a dokumentáció/kiadvány a szerzői jogról szóló 1999. évi LXXVI. törvény értelmében szerzői jogvédelem alatt áll.

A dokumentáció nyilvános, a megfelelő hivatkozások mellett szabadon felhasználható és terjeszthető!

Kiadó: Aggteleki Nemzeti Park Igazgatóság

Felelős kiadó: Veress Balázs, igazgató

Nyomdai munkák: Típo-Top Nyomda, Miskolc

Készült: 100 példányban